

SONDEO DE MERCADO PARA IDENTIFICAR INTERESADOS PARA EL DESARROLLO DE CENTROS DE GENERACIÓN SOLAR FOTOVOLTAICA



Diciembre 2017

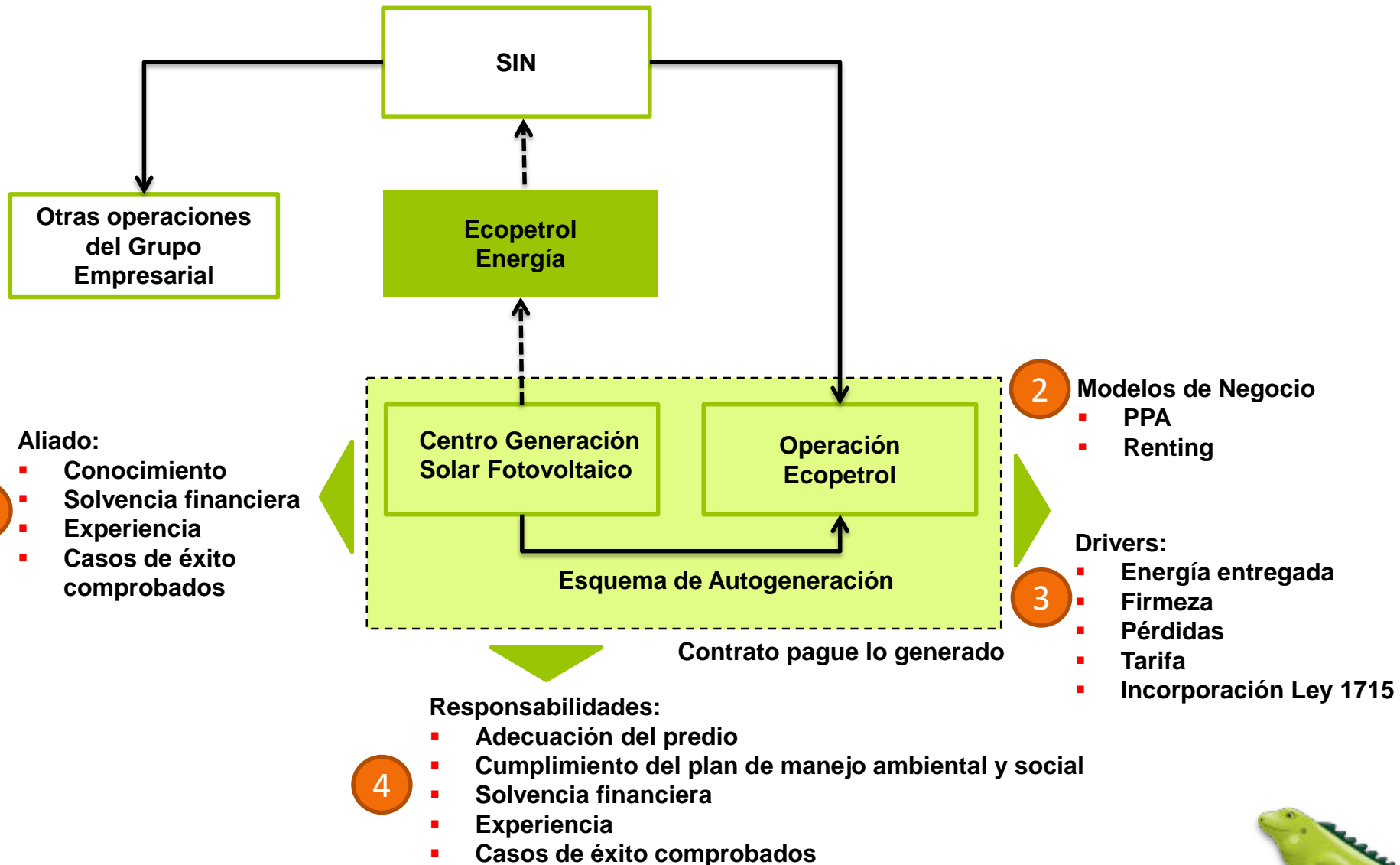


OBJETIVO

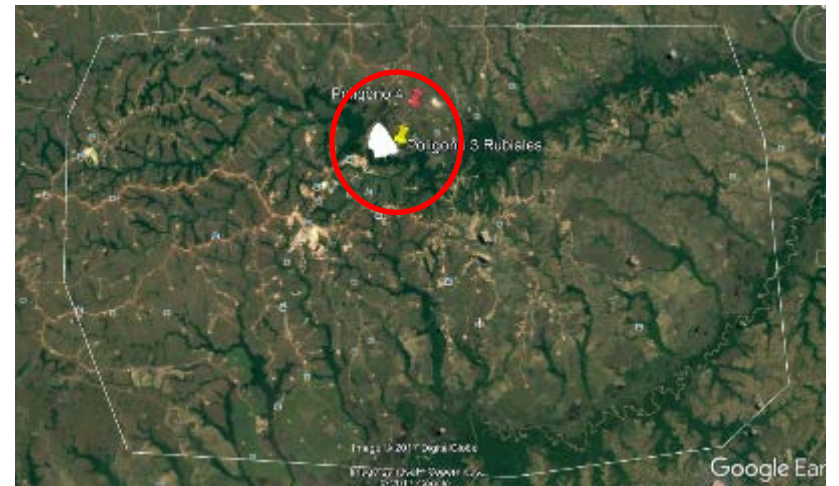
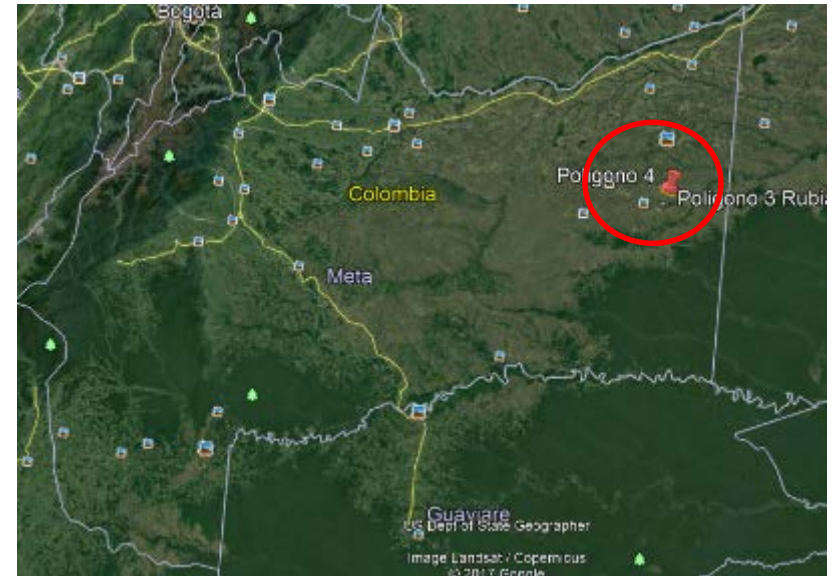
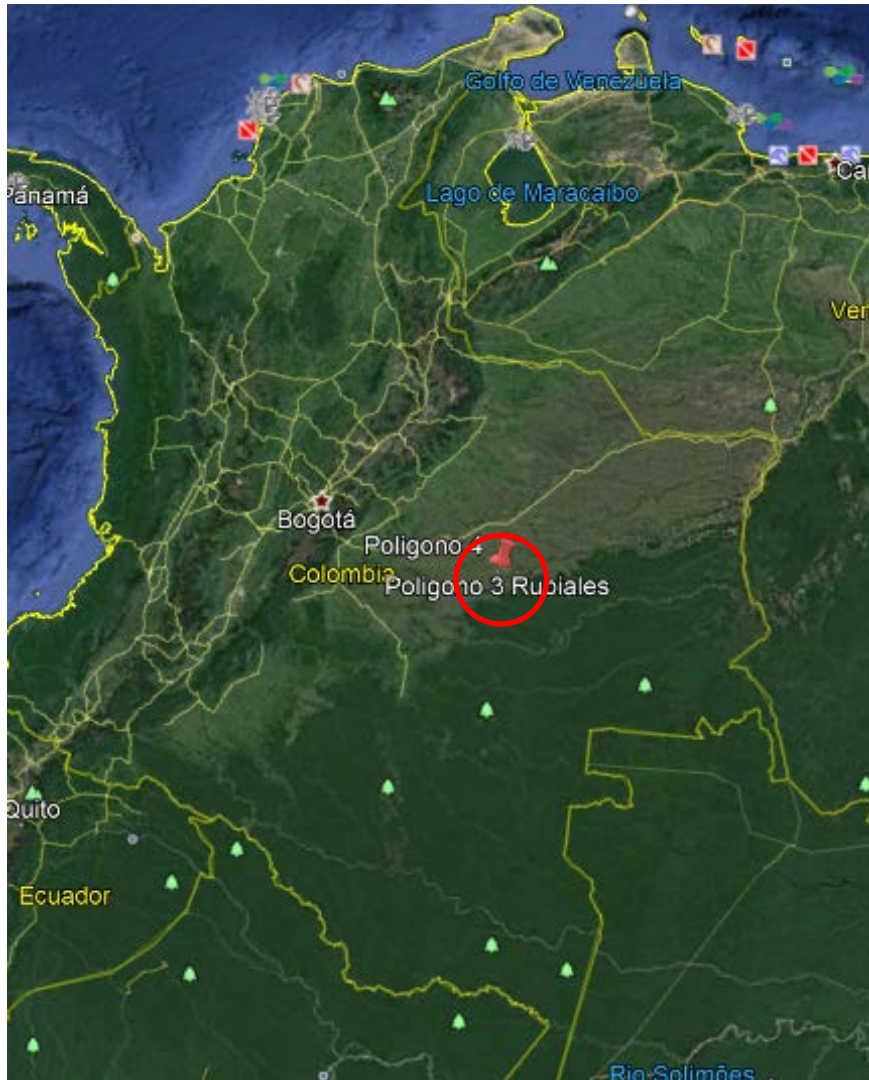
Responder dudas con respecto al sondeo de mercado de 5 proyectos de generación eléctrica a partir de paneles solares fotovoltaicos.



GENERALIDADES



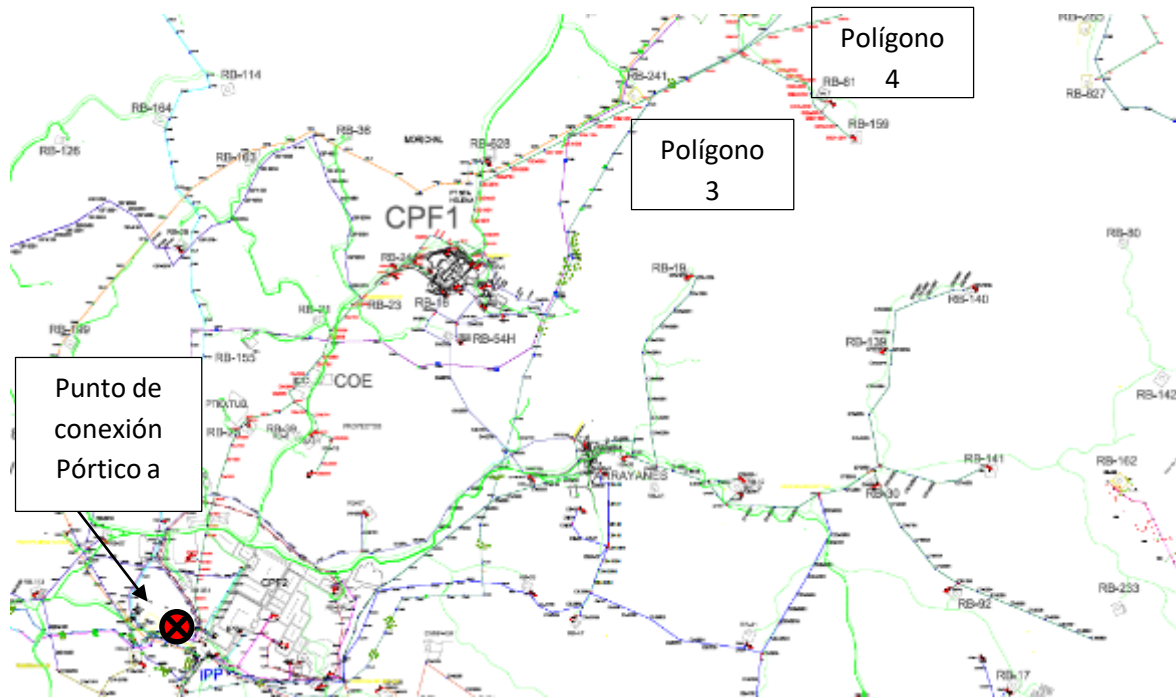
1. RUBIALES



Departamento del Meta, municipio Puerto Gaitán. Campo Rubiales. Proyecto solar



UBICACIÓN DEL PROYECTO CAMPO RUBIALES



Información

Municipio Puerto Gaitán

Polígono 3

Latitud 3°49'7.89"N

Longitud 71°25'51.95"O

Hectáreas 119

Polígono 4

Latitud 3°49'45.95"N

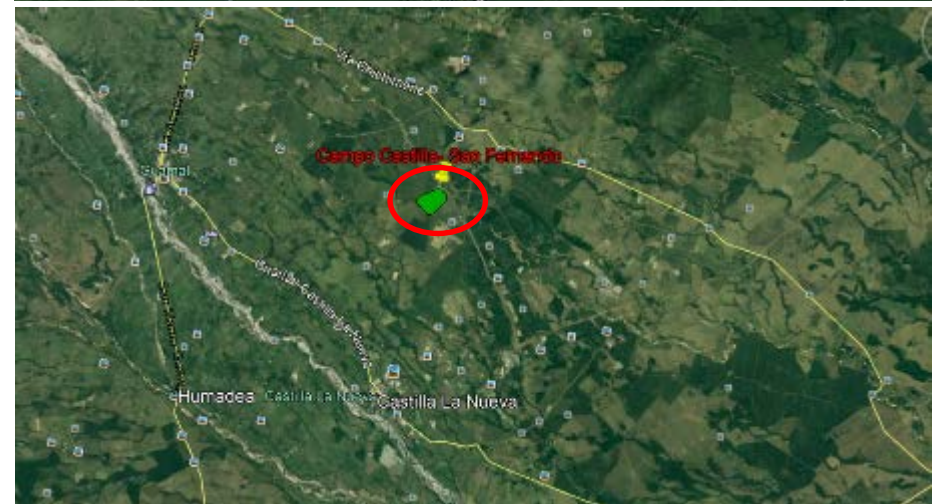
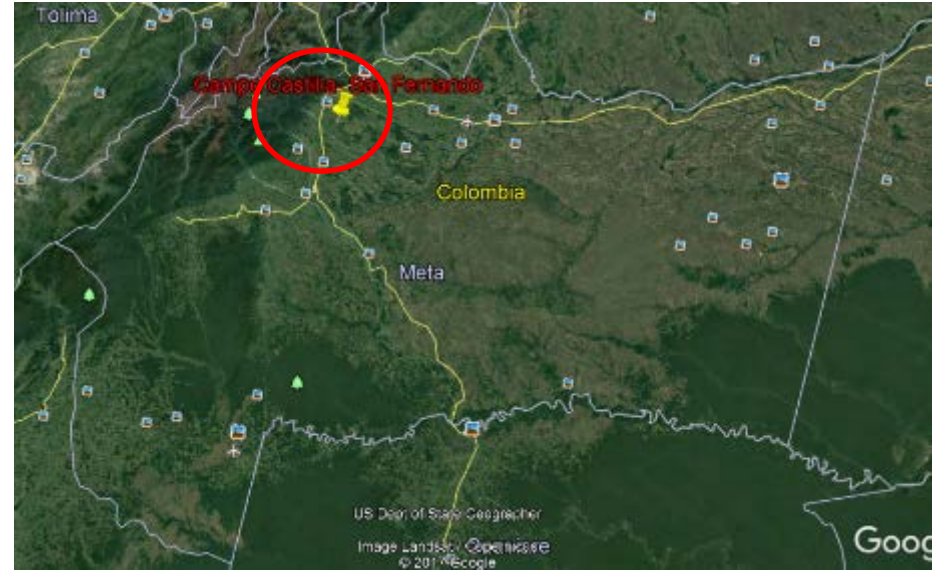
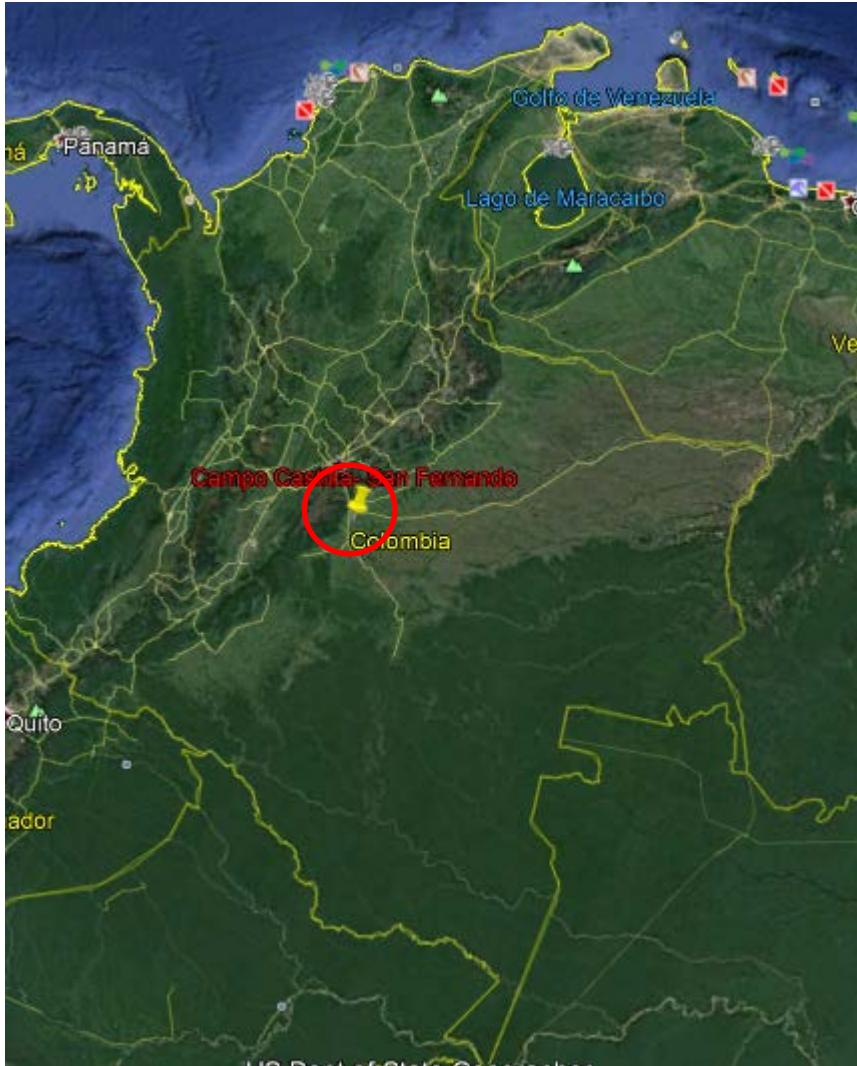
Longitud 71°25'4.13"O

Hectáreas 113

Distancia máxima de línea de transmisión 10.5 Km



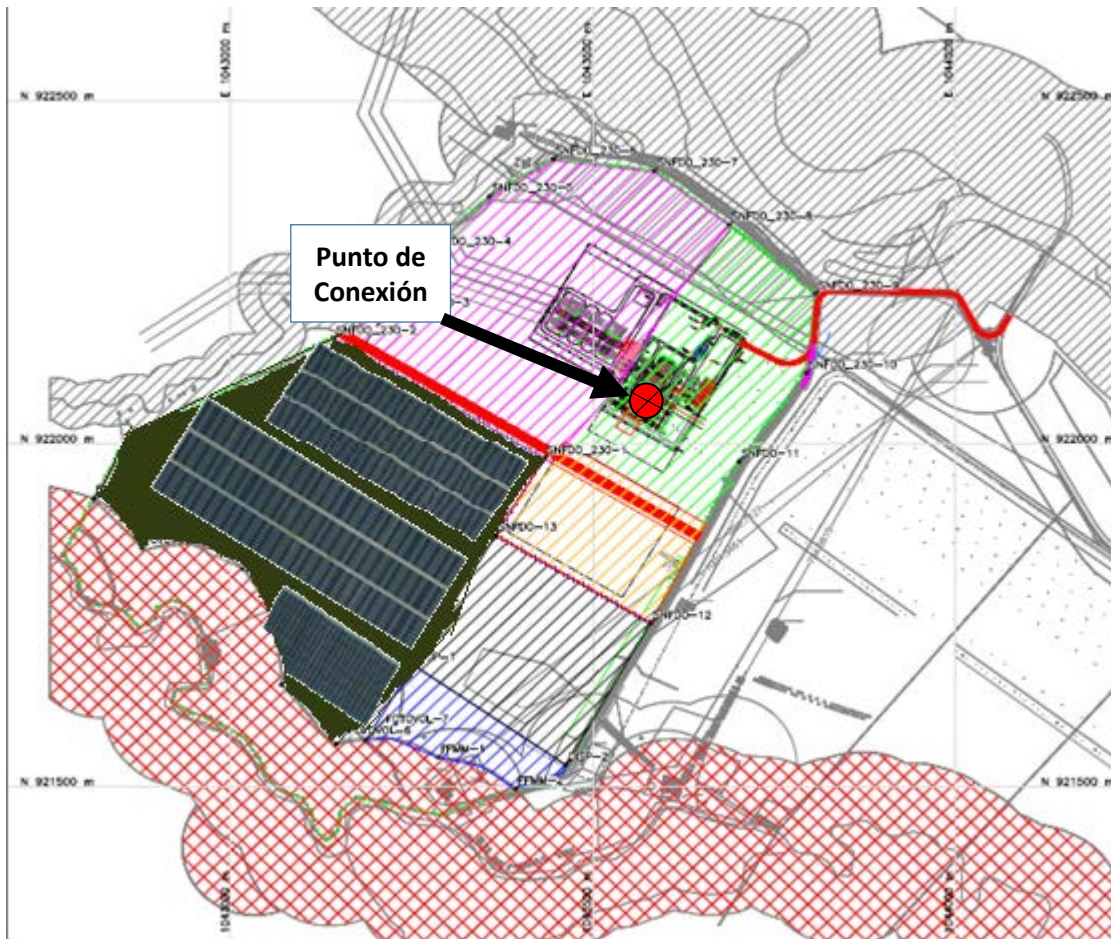
2. CASTILLA



Departamento del Meta, municipio Castilla la Nueva. Estación San Fernando



UBICACIÓN DEL LOTE DE SAN FERNANDO CAMPO CASTILLA



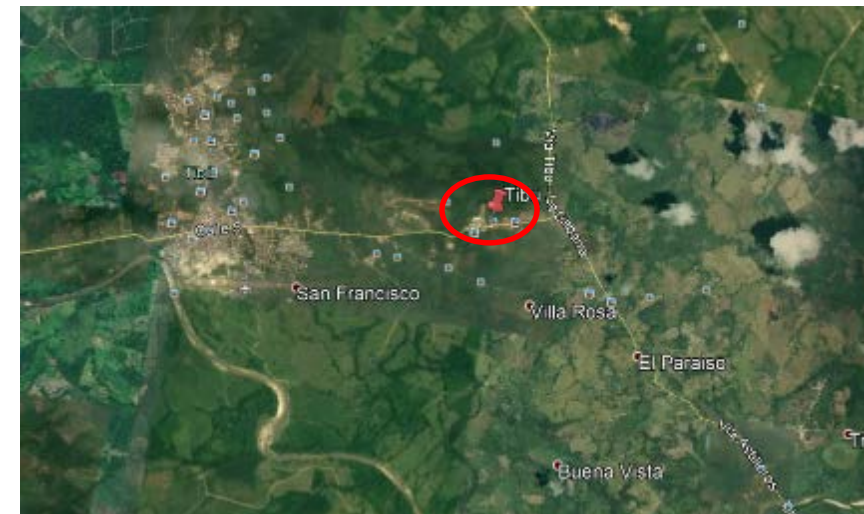
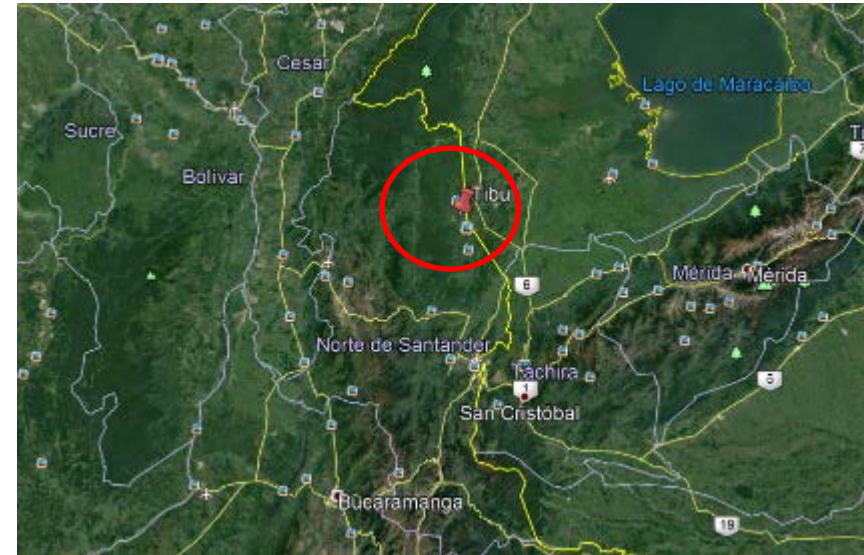
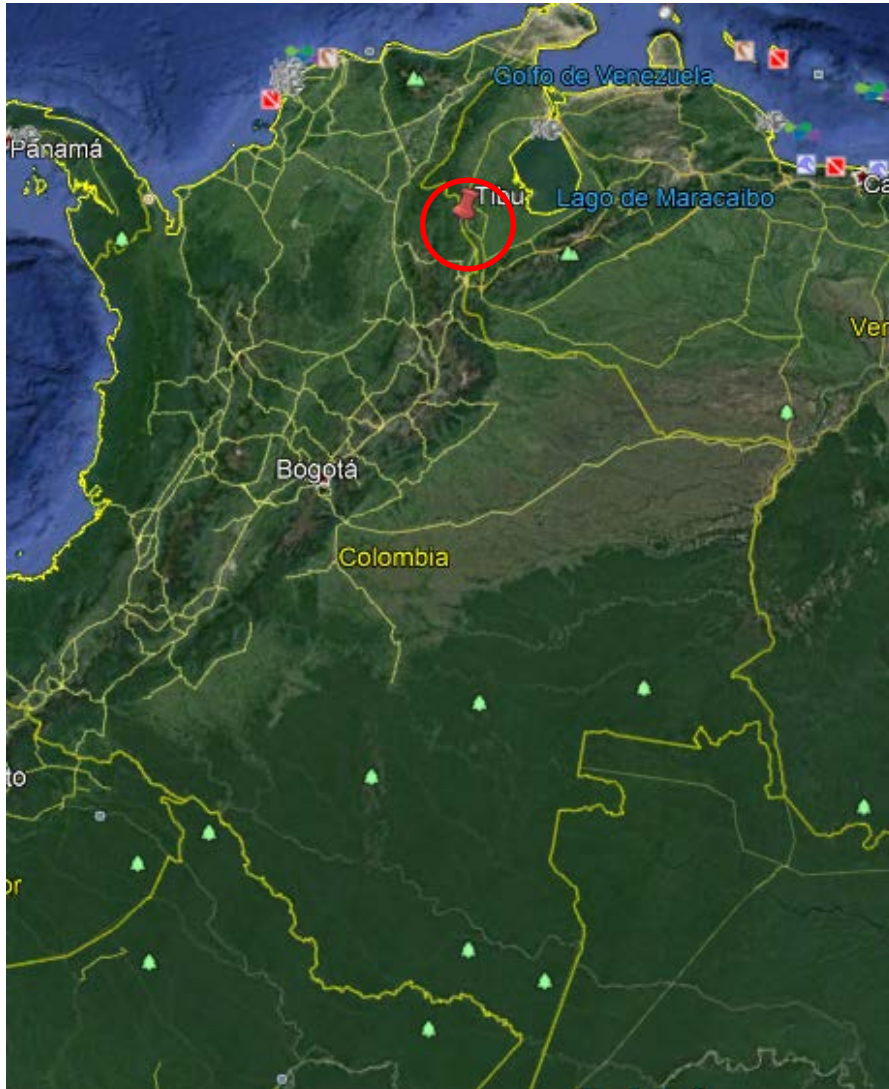
Punto de
Conexión

Información	
Municipio	Castilla la Nueva
Latitud	3°53'39.98"N
Longitud	73°41'11.15"O
Hectáreas	21
Nivel de Tensión	34,5 kV
Distancia máxima de línea de transmisión	1.6 Km

-  Proyecto PíEE
-  Área PíEE GLP
-  Fuerza Pública
-  San Fernando 230
-  Proyecto Fotovoltaico
-  Disposal
-  Exclusión ambiental



3. TIBÚ



Departamento Norte de Santander, municipio Tibu. Campo Tibu. Proyecto Solar.



UBICACIÓN DEL CAMPO TIBU



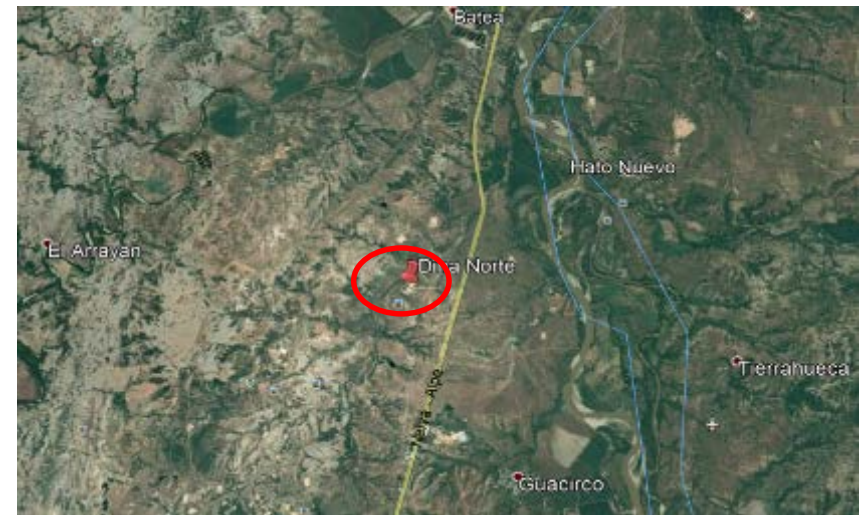
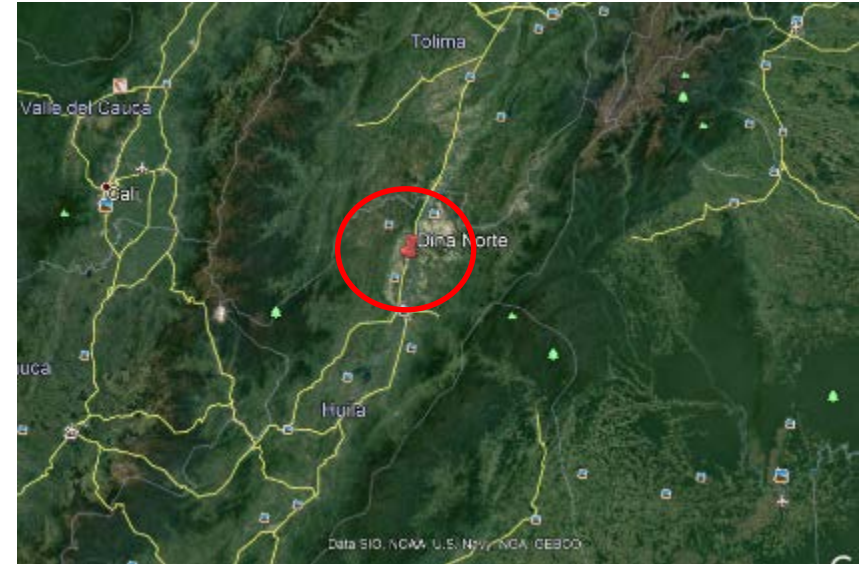
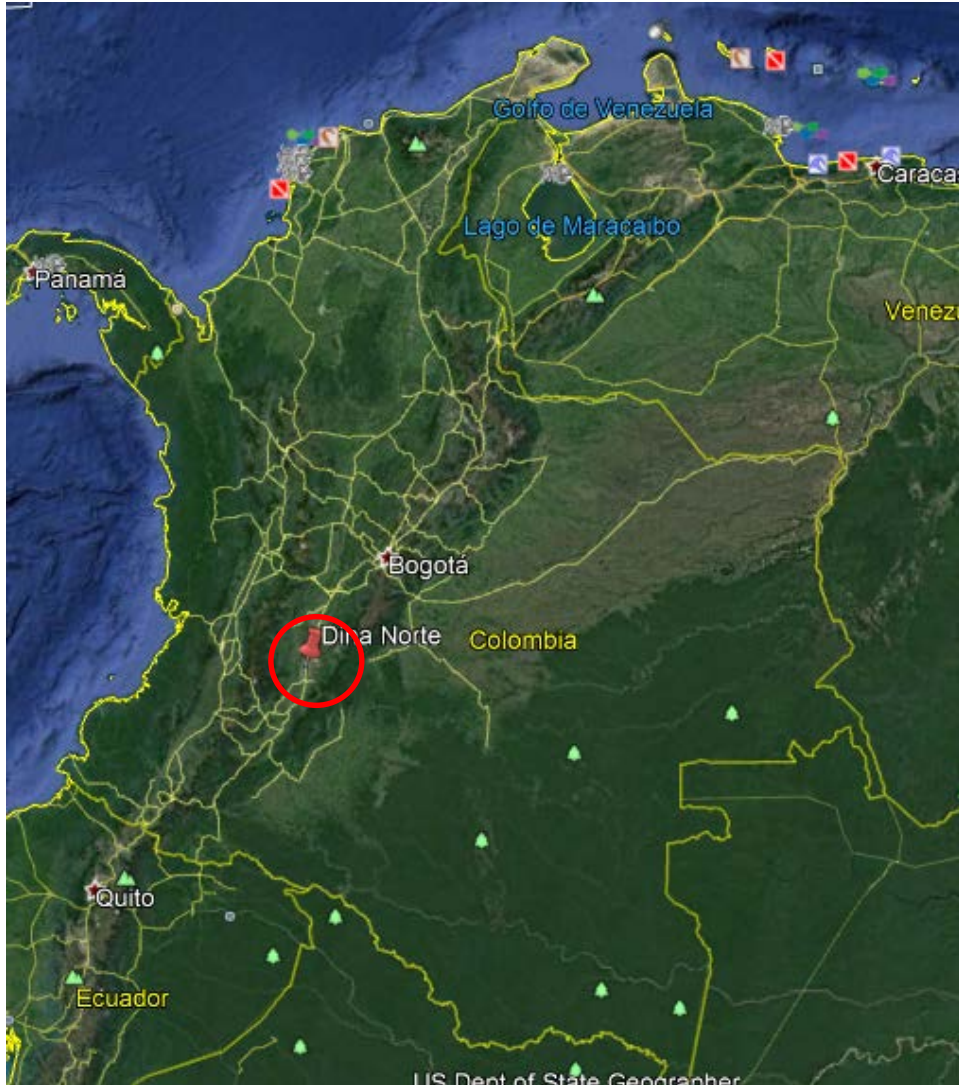
Proyecto Fotovoltaico

Información

Municipio	Tibú
Latitud	8°38'31.93"N
Longitud	72°42'22.14"O
Hectáreas	2
Nivel de Tensión	13.8 kV
Distancia máxima de línea de transmisión	0.5 Km



4. DINA NORTE



Departamento Huila, municipio Aipe. Campo Dina. Proyecto Solar.



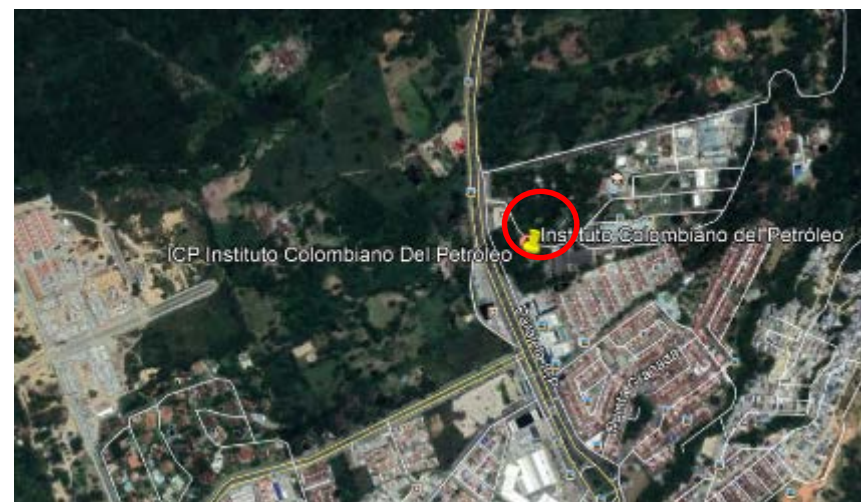
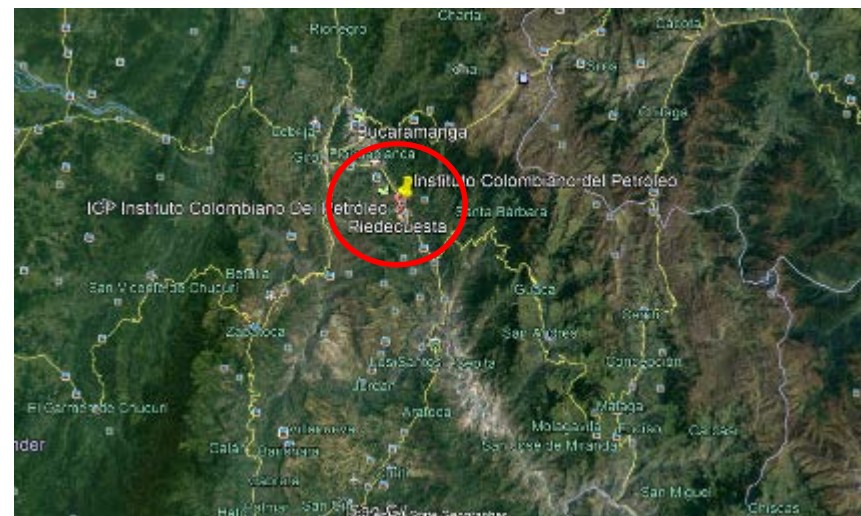
UBICACIÓN DEL CAMPO DINA NORTE



Información	
Municipio	Aipe
Latitud	3° 7'35.60"N
Longitud	75°17'21.51"O
Hectáreas	2
Nivel de Tensión	34,5 kV
Distancia máxima de línea de transmisión	0.3 Km



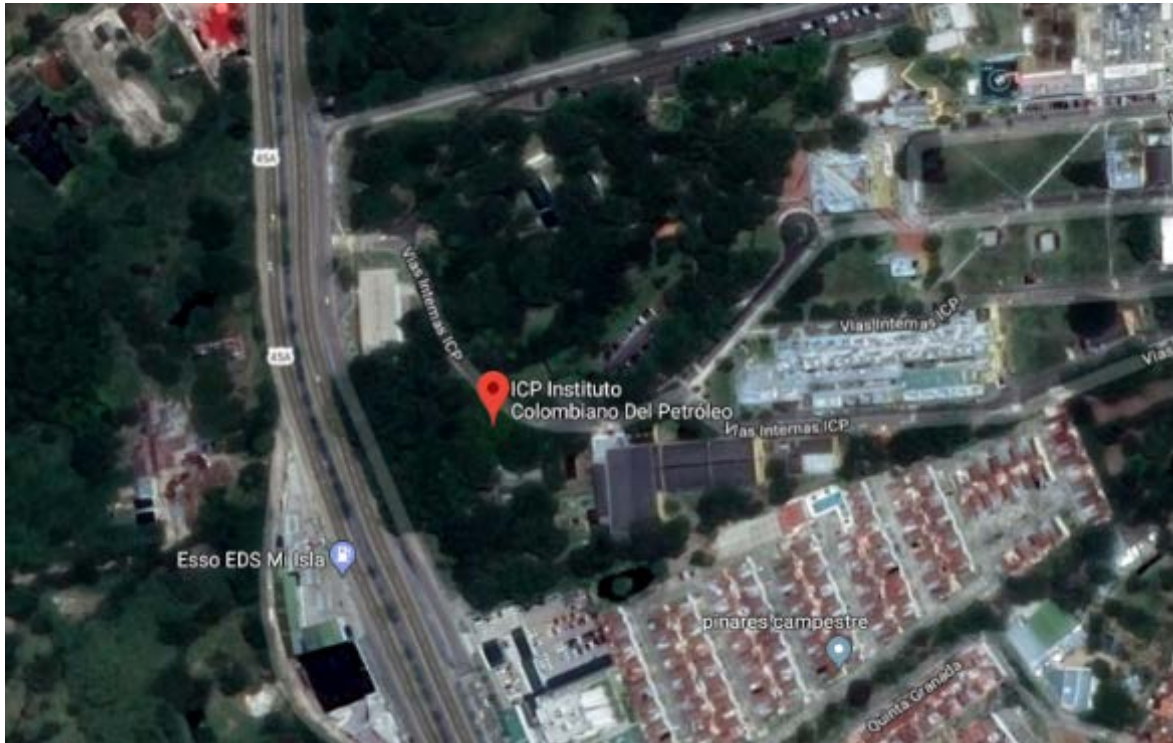
5. Instituto Colombiano del Petróleo (ICP)



Departamento Santander, municipio Piedecuesta. ICP. Proyecto Solar.



UBICACIÓN DEL INSTITUTO COLOMBIANO DEL PETRÓLEO



Información

Municipio Piedecuesta

Latitud 7°0'18.13"N

Longitud 73°3'17.69"O

Áreas disponibles

Bloque 1 1200 m2

Bloque 2 1600 m2



CRONOGRAMA

Publicación Solicitud de Información	7 de diciembre de 2017
Aclaración de dudas	8 de diciembre hasta el 14 de diciembre de 2017 hasta las 16:30 Horas.
Reunión aclaratoria de dudas	18 de diciembre de 2017
Plazo y lugar de radicación de la documentación	21 de enero de 2018





Para uso restringido en Ecopetrol S.A. Todos los derechos reservados. Ninguna parte de esta presentación puede ser reproducida o utilizada en ninguna forma o por ningún medio sin permiso explícito de Ecopetrol S.A.