



Comité de Respuesta Salud Covid-19

Boletín de avance de la pandemia por COVID-19 en ECO PETROL S.A.

Boletín # 12

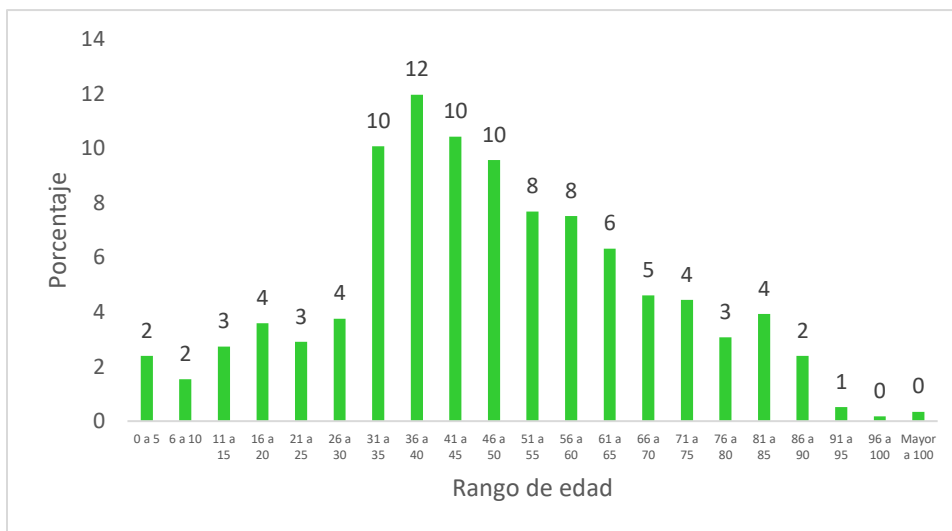
Fecha: 22/07/2020

Este boletín recopila, la información epidemiológica relevante obtenida de la vigilancia epidemiológica, para que todos los beneficiarios puedan obtener información oficial sobre la evolución del tema en Ecopetrol.

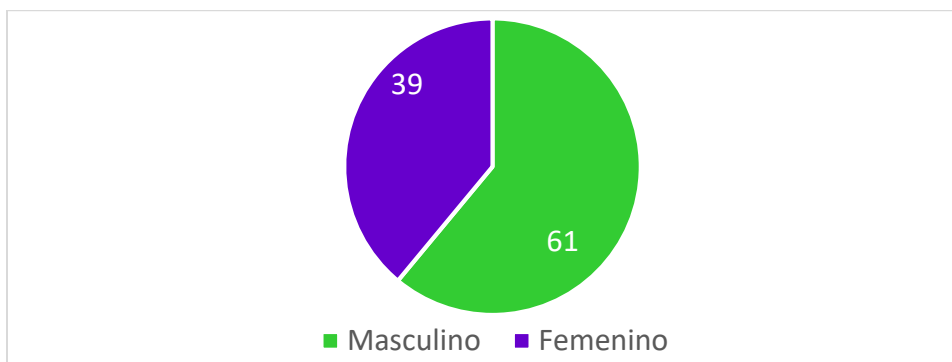
1. DISTRIBUCION DE CASOS CONFIRMADOS

CONFIRMADOS	RECUPERADOS	FALLECIDOS	ACTIVOS
585	154	12	419

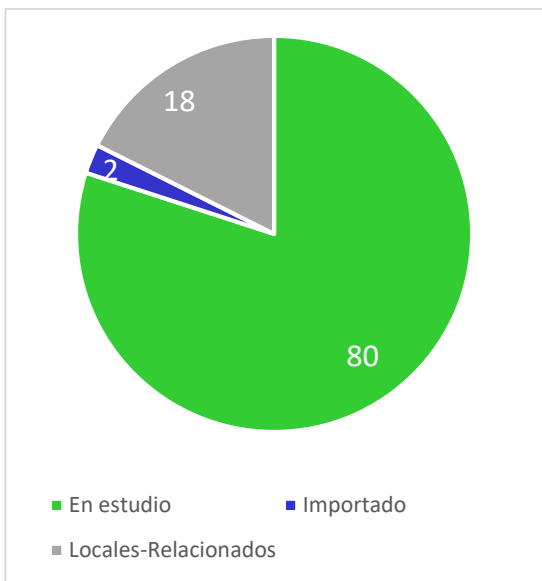
Distribución en porcentaje por edad



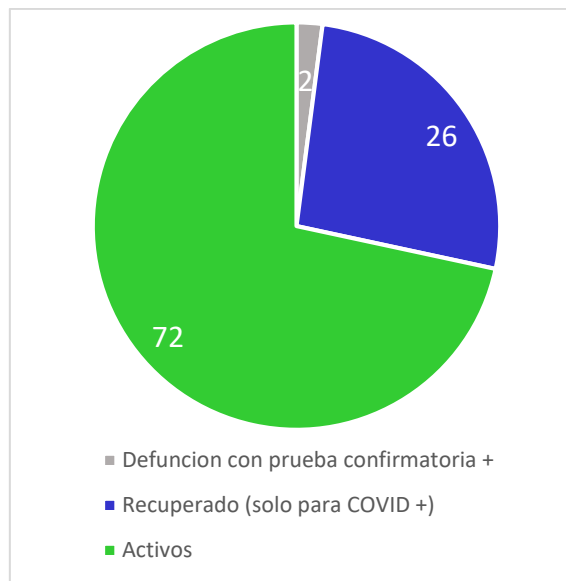
Distribución en porcentaje por Género.



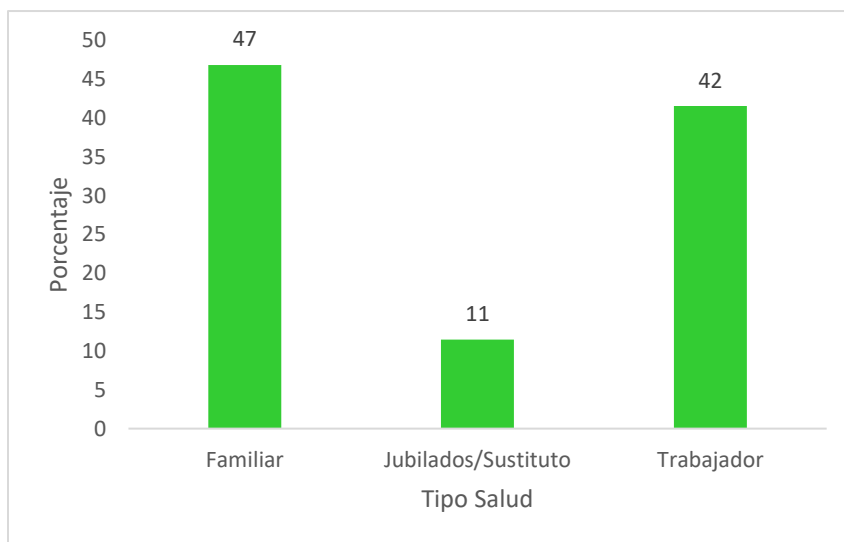
Distribución en porcentaje por tipo



Distribución en porcentaje por atención



Distribución en porcentaje por Tipo Salud



2. ACUMULADO DE PRUEBAS REALIZADAS

No. total de pruebas realizadas con resultados a la fecha de corte 22/07/2020: 13494

Nota: Aplica a beneficiarios en seguimiento, trabajadores y contratistas.

3. CANALES DE COMUNICACIÓN

Con el propósito de facilitar a nuestros beneficiarios la resolución de preguntas sobre COVID-19, reporte de personas con síntomas y el seguimiento de casos probables y confirmados y sus contactos, se dispuso una nueva línea de tele-orientación Covid-19, 018000423894 atendida con equipo de salud, adicionalmente se dispuso de un buzón de correo electrónico a través del cual se reciben todas la inquietudes y solicitudes sobre este tema. A la fecha se ha recibido y gestionado así:

- Solicitudes atendidas y gestionadas a través de la nueva línea de teleorientación:

DESCRIPCIÓN	Llamadas
Registro de caso realizado	1351
Llamadas realizadas	17418

Fuente: Teleorientación.22 Julio 2020.

Nota: La nueva línea de teleorientación Covid-19 inicia funcionamiento a partir del 21-05-2020, previo a esta línea se gestionaba el tema a través del Contact Center.

- Solicitudes atendidas y gestionadas desde el buzón funcional comiterrespuestasaludcovid-19@ecopetrol.com.co a la fecha de corte: **1294**

4. CASOS TOTALES EN SEGUIMIENTO

En lo referente a seguimiento a casos se realiza a viajeros, casos sospechosos, probables, confirmados y contactos. La distribución con corte al 22-07-2020 es la siguiente:

Tipo	Porcentaje %
Trabajador	37
Jubilado	11
Familiar	52
Otros	1
Total	100

RECUERDA:

