



## Comité de Respuesta Salud Covid-19

### Boletín de avance de la pandemia por COVID-19 en ECO PETROL S.A.

**Boletín # 7**

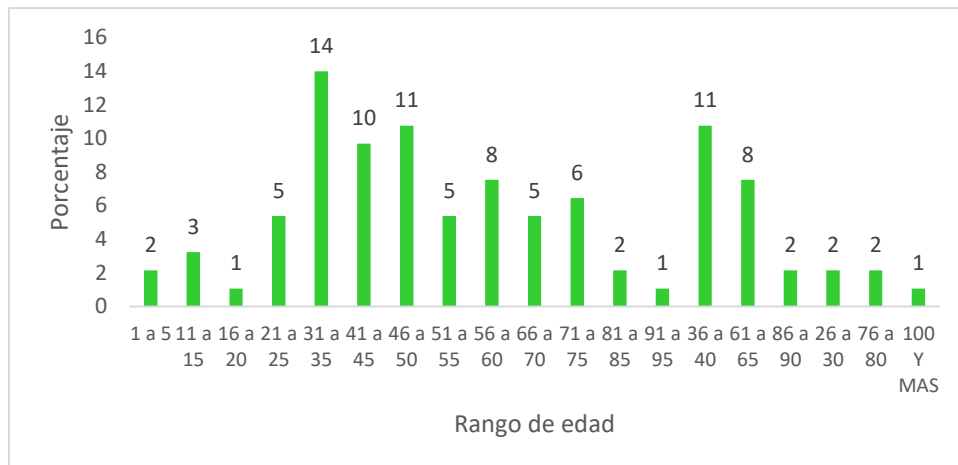
**Fecha: 17/06/2020**

Este boletín recopila, la información epidemiológica relevante obtenida de la vigilancia epidemiológica, para que todos los beneficiarios puedan obtener información oficial sobre la evolución del tema en Ecopetrol.

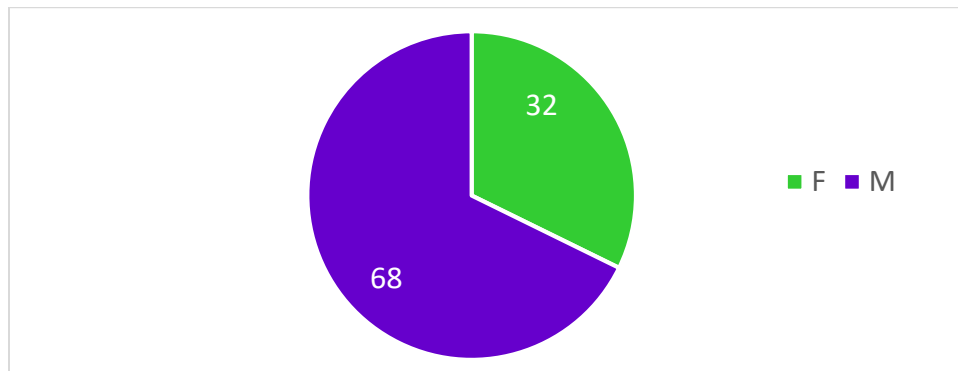
#### 1. DISTRIBUCION DE CASOS CONFIRMADOS

<b>CONFIRMADOS</b>	<b>RECUPERADOS</b>	<b>FALLECIDOS</b>	<b>ACTIVOS</b>
<b>93</b>	<b>38</b>	<b>2</b>	<b>53</b>

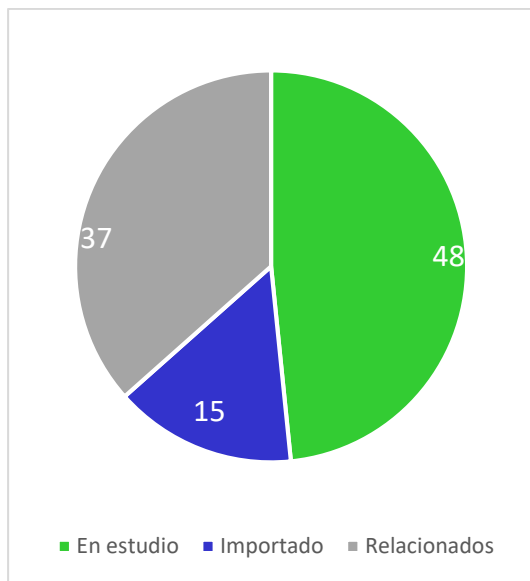
#### Distribución en porcentaje por edad



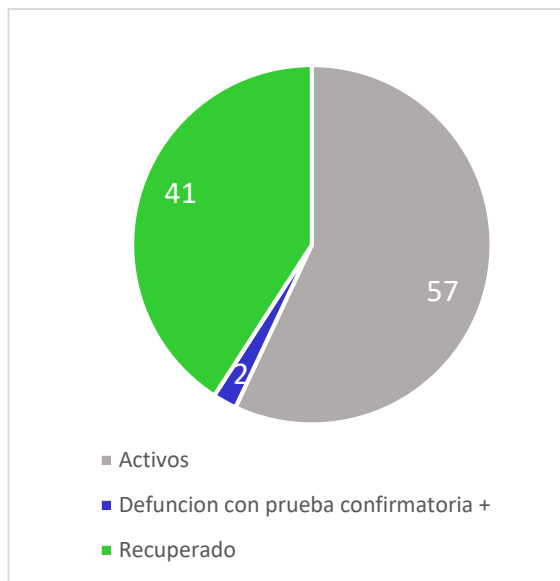
#### Distribución en porcentaje por Género.



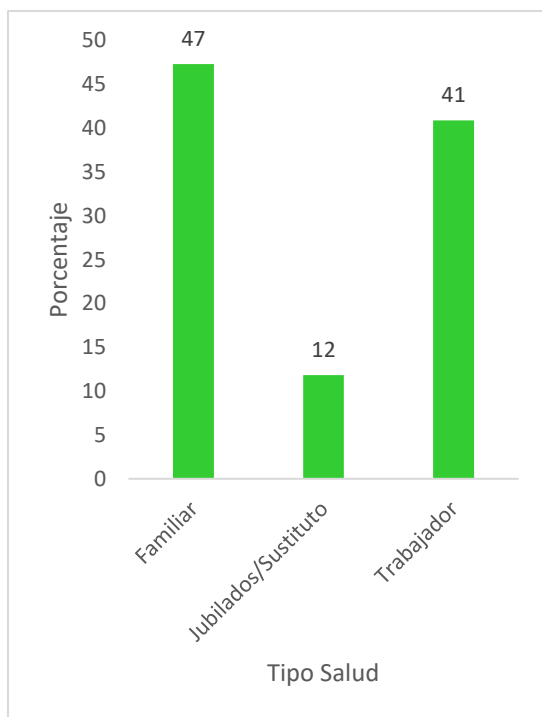
**Distribución en porcentaje por tipo**



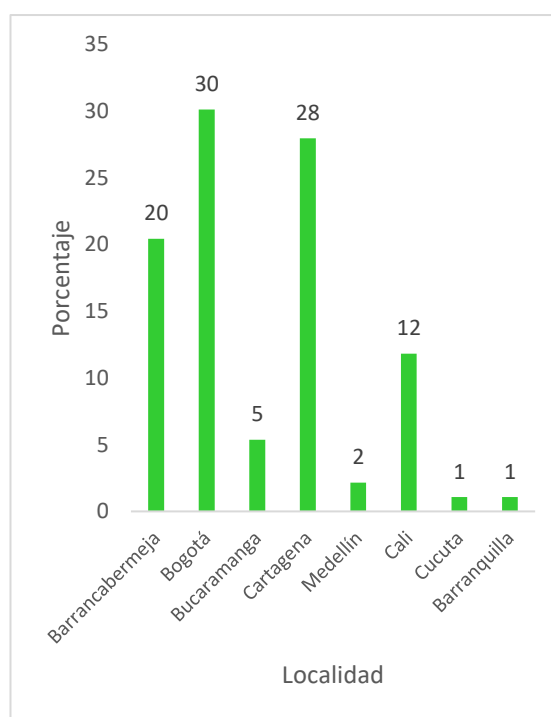
**Distribución en porcentaje por atención**



**Distribución en porcentaje por Tipo Salud**



**Distribución en porcentaje por Ciudad**



**2. ACUMULADO DE PRUEBAS REALIZADAS**

No. total de pruebas realizadas con resultados a la fecha de corte 17/06/2020: 7746

Nota: Aplica a beneficiarios en seguimiento, trabajadores y contratistas.

### 3. CANALES DE COMUNICACIÓN

Con el propósito de facilitar a nuestros beneficiarios la resolución de preguntas sobre COVID-19, reporte de personas con síntomas y el seguimiento de casos probables y confirmados y sus contactos, se dispuso una nueva línea de tele-orientación Covid-19, 018000423894 atendida con equipo de salud, adicionalmente se dispuso de un buzón de correo electrónico a través del cual se reciben todas la inquietudes y solicitudes sobre este tema. A la fecha se ha recibido y gestionado así:

- Solicitudes atendidas y gestionadas a través de la nueva línea de teleorientación:

DESCRIPCIÓN	Llamadas
Registros realizados	612
Seguimientos realizados	5229

Fuente: Teleorientación.17 de Junio 2020.

Nota: La nueva línea de teleorientación Covid-19 inicia funcionamiento a partir del 21-05-2020, previo a esta línea se gestionaba el tema a través del Contact Center.

- Solicitudes atendidas y gestionadas desde el buzón funcional [comiterespuestasaludcovid-19@ecopetrol.com.co](mailto:comiterespuestasaludcovid-19@ecopetrol.com.co) a la fecha de corte: **1085**

### 4. CASOS TOTALES EN SEGUIMIENTO

En lo referente a seguimiento a casos se realiza a viajeros, casos sospechosos, probables, confirmados y contactos. La distribución con corte al 17-06-2020 es la siguiente:

Tipo	Porcentaje %
Trabajador	40
Jubilado	11
Familiar	49
Otros	0
Total	100

RECUERDA:

