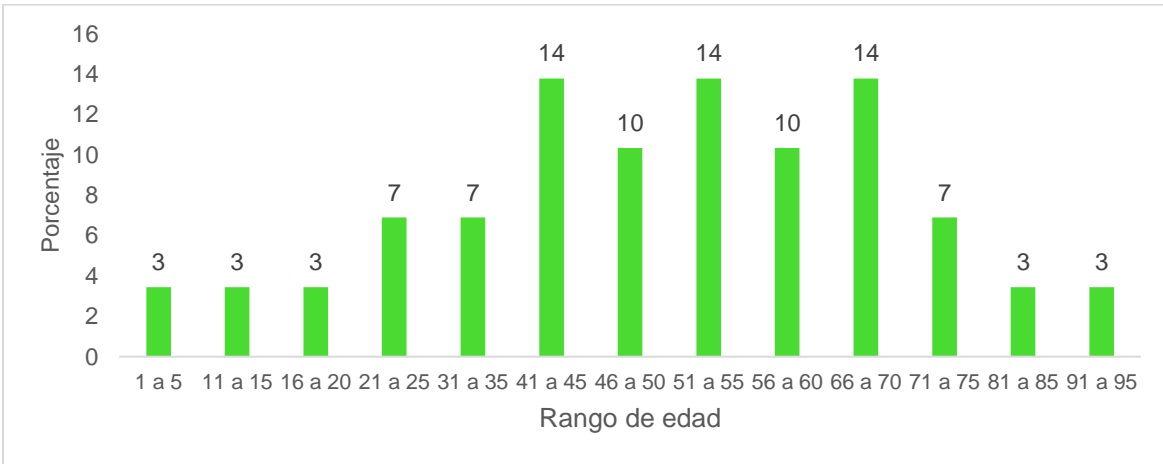
	Comité de Respuesta Salud Covid-19 Boletín de avance de la pandemia por COVID-19 en ECOPETROL S.A.	
	Boletín # 2	Fecha: 13/05/2020

Este boletín recopila, la información epidemiológica relevante obtenida de la vigilancia epidemiológica, para que todos los beneficiarios puedan obtener información oficial sobre la evolución del tema en Ecopetrol.

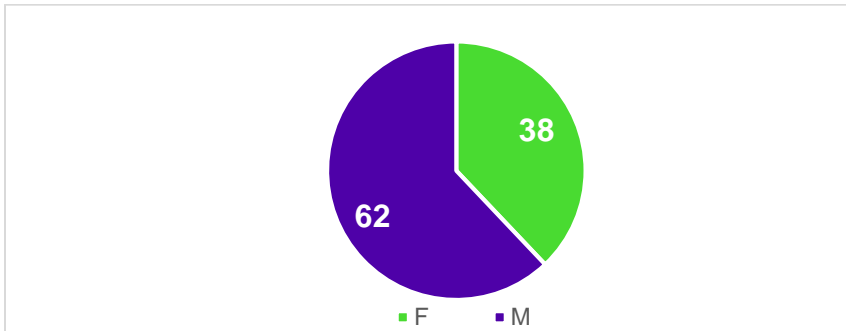
1. DISTRIBUCION DE CASOS CONFIRMADOS

CONFIRMADOS 29	RECUPERADOS 24	FALLECIDOS 1	ACTIVOS 4
---------------------------------	---------------------------------	-------------------------------	----------------------------

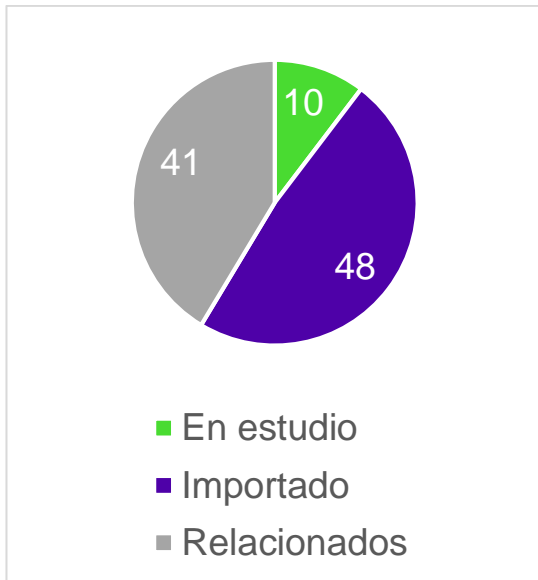
Distribución en porcentaje por edad



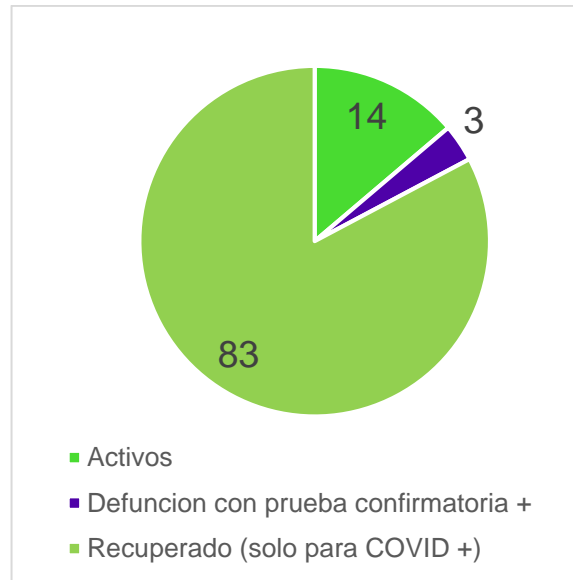
Distribución en porcentaje por Género.



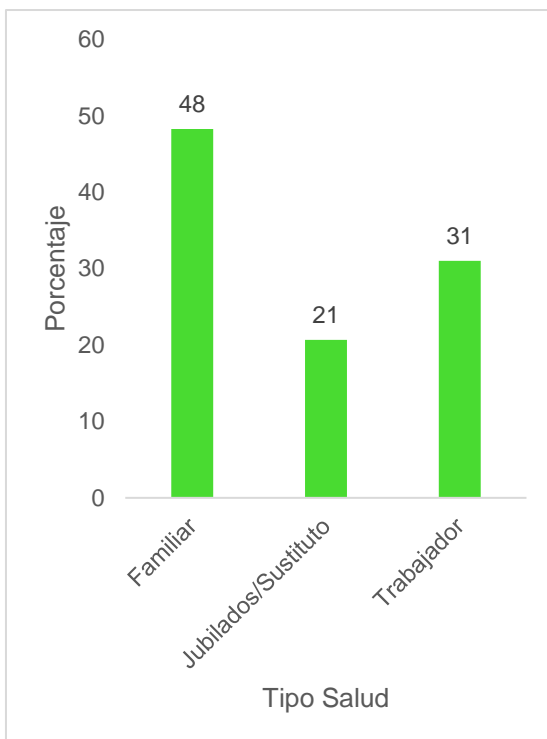
Distribución en porcentaje por tipo



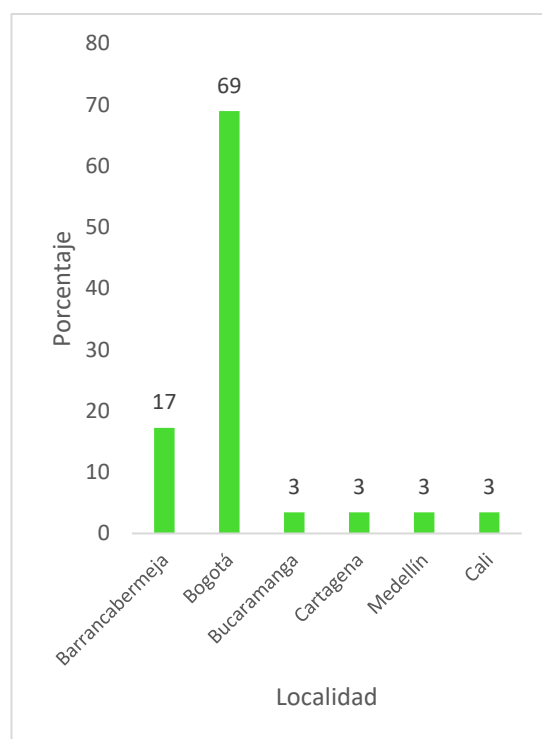
Distribución en porcentaje por atención



Distribución en porcentaje por Tipo Salud



Distribución en porcentaje por Localidad



2. ACUMULADO DE PRUEBAS REALIZADAS

No. total de pruebas realizadas con resultados a la fecha de corte 13/05/2020: 2.533

Nota: Aplica a beneficiarios en seguimiento, trabajadores y contratistas.

3. CANALES DE COMUNICACIÓN

Con el propósito de facilitar a nuestros beneficiarios la resolución de preguntas sobre COVID-19, reporte de personas con síntomas y el seguimiento de casos probables y confirmados y sus contactos, se dispuso de la línea de salud **018000915556** atendida con equipo de salud, adicionalmente se dispuso de un buzón de correo electrónico a través del cual se reciben todas la inquietudes y solicitudes sobre este tema. A la fecha se ha recibido y gestionado así:

- Solicitudes atendidas y gestionadas a través el Contact center:

DESCRIPCIÓN	# CONSULTAS	# PERSONAS
Línea Médico Orientador	2370	1761
Línea de Salud	343	325

Fuente: Contact Center. 13 de mayo 2020, hasta las 10:24 pm

- Solicitudes atendidas y gestionadas desde el buzón funcional comiterrespuestasaludcovid-19@ecopetrol.com.co a la fecha de corte: **770**.

4. CASOS TOTALES EN SEGUIMIENTO

En lo referente a casos se realiza a viajeros, casos sospechosos, probables, confirmados y contactos. La distribución con corte al 13-05-2020 es la siguiente:

Tipo	Porcentaje (%)
Trabajador	43
Jubilado	10
Familiar	46
Otros	1
Total	100

RECUERDA:

