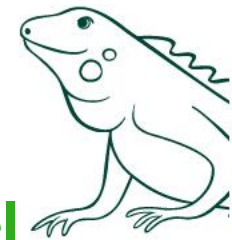


# Gigante



**Ecopetrol S.A. a través de la Vicepresidencia de Gas pone a conocimiento del mercado las condiciones actuales de producción del gas del campo Gigante con el propósito de evaluar potenciales opciones de negocio de mutuo beneficio.**

- **Ubicación Geográfica:** El Campo Gigante está ubicado en el Departamento del Huila, en jurisdicción de los municipios de Gigante y Garzón.
- **Cantidad de Gas:**

Año	2021	2022	2023	2024	2025	2026	2027	2028	2029	2030
GBTU/D	0,41	0,41	0,35	0,23	0,29	0,19	0,12	0,08	0,04	0,02

*Tabla 1 Cantidades Disponibles por Año*

- **Propiedad del Gas:** ECOPETROL S.A.
- **Tipo de suministro:** Gas interrumpible.
- **Duración del contrato:** entre 2 y 3 años a partir de la fecha de inicio de recibo de gas.
- **Punto de entrega:** Será la brida de la Estación Cascajal, ubicada cerca del CPF del Campo Gigante. Las coordenadas en las cuales se encuentra la CPF o estación de recolección y tratamiento son: origen Bogotá, 741.591 Norte y 835.599 Este.
- **Presión de entrega:** la presión de entrega puede fluctuar entre 20-25 psig.
- **Fecha Estimada de disponibilidad del gas:** Inmediata.

# Gigante

## Calidad y Cromatografía del gas



Component	Mole %	Weight %
CO <sub>2</sub> Carbon Dioxide	2,75	3,75
N <sub>2</sub> Nitrogen	0,90	0,78
C <sub>1</sub> Methane	45,96	22,87
C <sub>2</sub> Ethane	19,66	18,33
C <sub>3</sub> Propane	15,33	20,96
iC <sub>4</sub> i-Butane	2,40	4,33
nC <sub>4</sub> n-Butane	5,90	10,65
iC <sub>5</sub> i-Pentane	1,77	3,96
nC <sub>5</sub> n-Pentane	1,68	3,76
C <sub>6</sub> Hexanes	1,38	3,65
C <sub>7</sub> Heptanes	1,26	3,53
C <sub>8</sub> Octanes	0,72	2,31
C <sub>9</sub> Nonanes	0,24	0,89
C <sub>10</sub> Decanes	0,05	0,22
C <sub>11</sub> Undecanes	0,00	0,01
C <sub>12+</sub> Dodecanes plus	0,00	0,00
Totals :	100,00	100,00

Note: 0.00 means less than 0.005.

Calculated Residue Properties	Mole Weight (g mol <sup>-1</sup> )	Density (g cm <sup>-3</sup> at 60°F)
C <sub>7+</sub> Heptanes plus	98,2	0,7563
C <sub>10+</sub> Decanes plus	134,6	0,7786
C <sub>12+</sub> Dodecanes plus	-	-

Tabla 1. Especificaciones de Calidad del gas de Gigante Unificado

Calculated Whole Gas Properties		
Gas Gravity	1,1213	(Air=1 @ 14.73 psia & 60°F)
Whole Sample Mole Weight	32.24	g mol <sup>-1</sup>
Ideal Gas Density	1,3665	kg m <sup>-3</sup> @ 14.65psia, 60°F
Ideal Gross Calorific Value	1801,5	BTU.ft-3 @ 14.65psia, 60°F
Ideal Net Calorific Value	1649,1	BTU.ft-3 @ 14.65psia, 60°F
Pseudo Critical Press.	650.5	psia
Pseudo Critical Temp.	511.7	Rankine
Gas Compressibility Factor, Z	0,991101	@ 14.65 psia & 60°F
GPM (C2+)	14,84	
GPM (C3+)	9,61	

Additional Information		
Real Gross Calorific Value	1817,7	BTU.ft-3 @ 14.65psia, 60°F
Real Net Calorific Value	1663,9	BTU.ft-3 @ 14.65psia, 60°F

Tabla 2. Cromatografía Gas Natural Gigante Unificado

Ecopetrol S.A. de acuerdo con la información anterior dispone de esta oferta del campo Gigante, la cual en caso de materializarse será comercializada de conformidad con la regulación vigente. Cualquier interesado en este gas deberá enviar su solicitud y aclaraciones al buzón [procesocomercializaciongas2021@ecopetrol.com.co](mailto:procesocomercializaciongas2021@ecopetrol.com.co), con asunto Gas Gigante especificando cantidades requeridas en MBTUD, tiempo estimado de inicio de consumos en meses, tipo de proyecto (generación, GNC, otros), posible destino final del gas y su precio estimado de compra del gas en USD/MBTU. Cabe mencionar que este sondeo no es vinculante. Las manifestaciones de interés se recibirán hasta las 11:59 am del día 16 de abril de 2021.

Cordialmente,

Vicepresidencia de Gas